



Save our Planet now!

Compétences pour un futur désirable et durable?

Laurène Descamps, Co-responsable One Planet Lab DE, WWF Switzerland

Brièvement sur moi



Co-responsable One Planet Lab, WWF Schweiz

- Projets pilotes
- postcroissance et de sobriété

Avant:

KLW & Climate programs, Impact Hub Zürich

- *Circular Economy Transition lead*
- *Climathon Zürich*
- *Klimaforum Zurich*

Background:

Master Environmental sciences, ZHAW (stopped)

Design Thinking – D.school Potsdam

B.A. International Management FR / DE



Elargir ses connaissances et tisser son réseau

Nous soutenons les pionnier·ères qui créent les solutions durables de demain

AVOID



REDUCE



Reuse



RECYCLE



Rethink



Initié et hébergé par le WWF Suisse

Avec le soutien de la Fondation Mercator Suisse
et de la Fondation Hamasil



Hamasil Stiftung

APPRENDRE

À travers des guides pratiques, des livres blancs et la plateforme BookYourExpert, nous renforçons les compétences au sein de la communauté One Planet Lab.



RESEAUTER

Reseau de 120+ partenaires.
Nous créons des espaces pour échanger, discuter et collaborer.



TESTER

Co-conception, renforcement et mise à l'échelle d'un ensemble de projets pionniers.





Degrowth Fireside Chat with Timothée Parrique



One Planet Advocates: 35 “one planet” influencers gathered for a weekend in the Swiss mountains

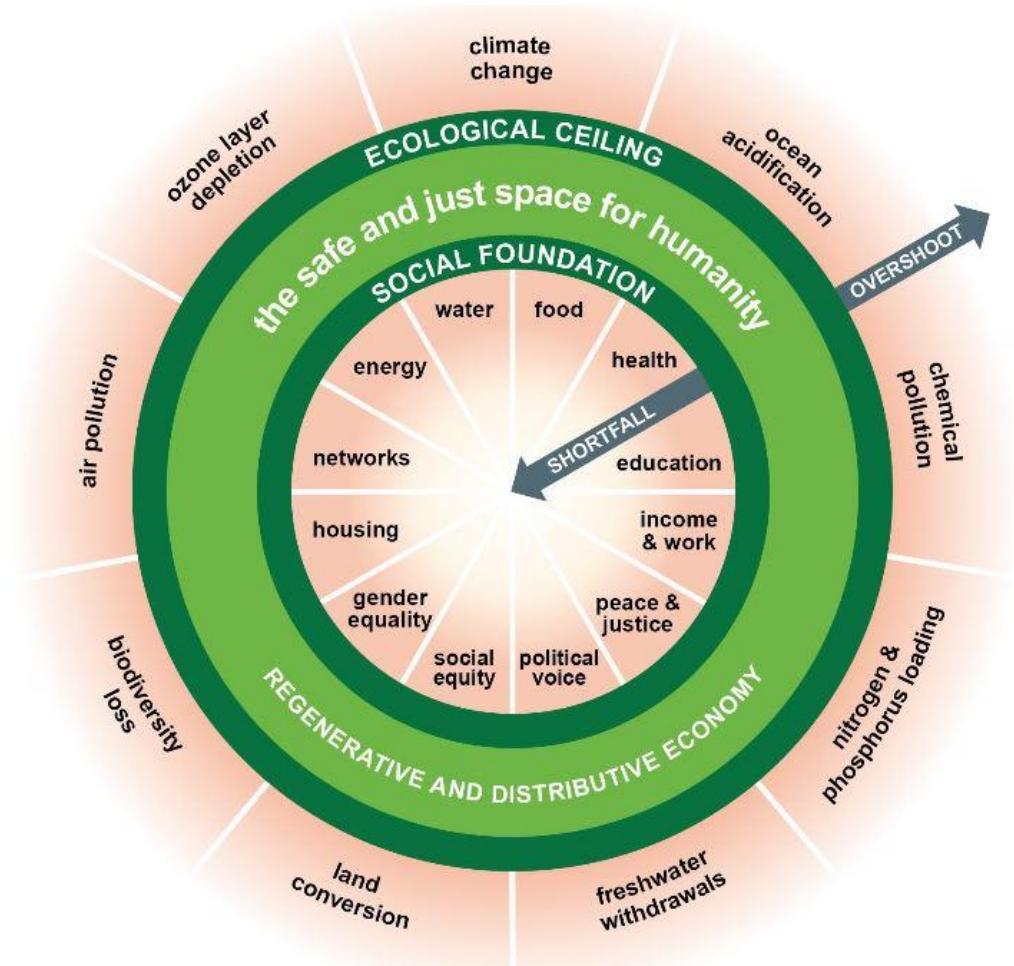
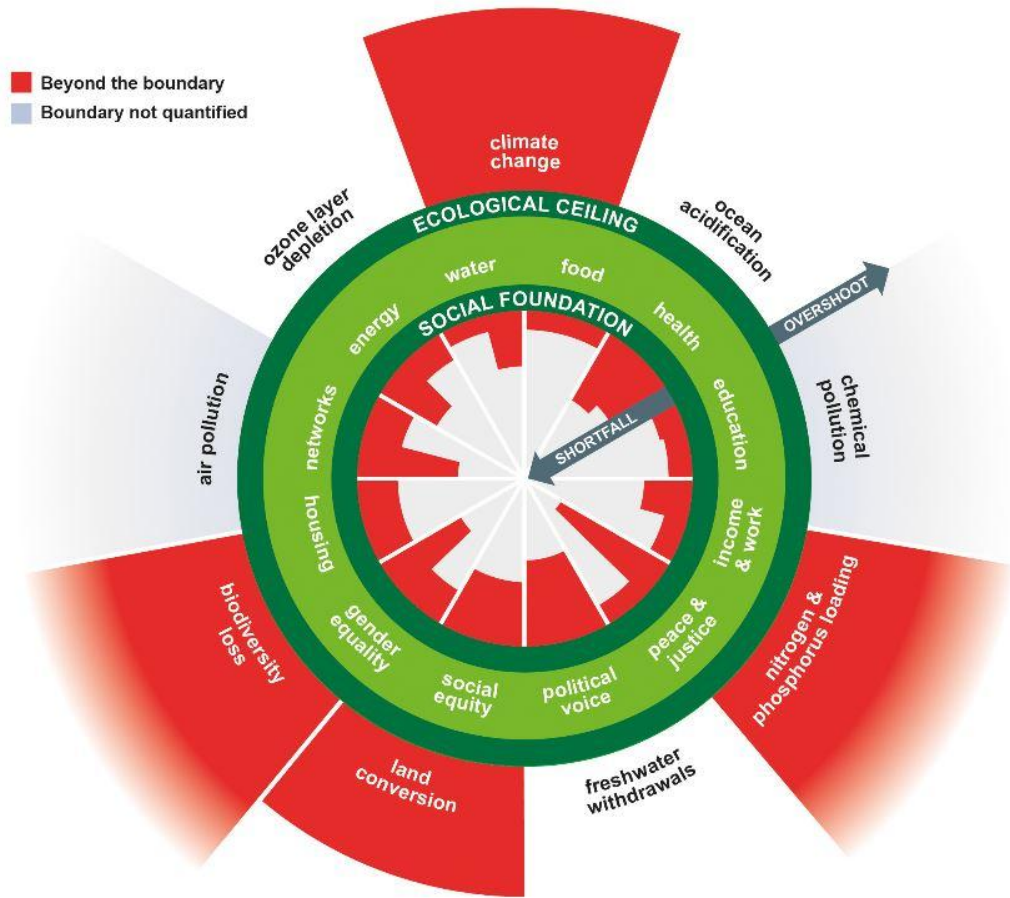


Publication of the Whitepaper Sufficiency in Business



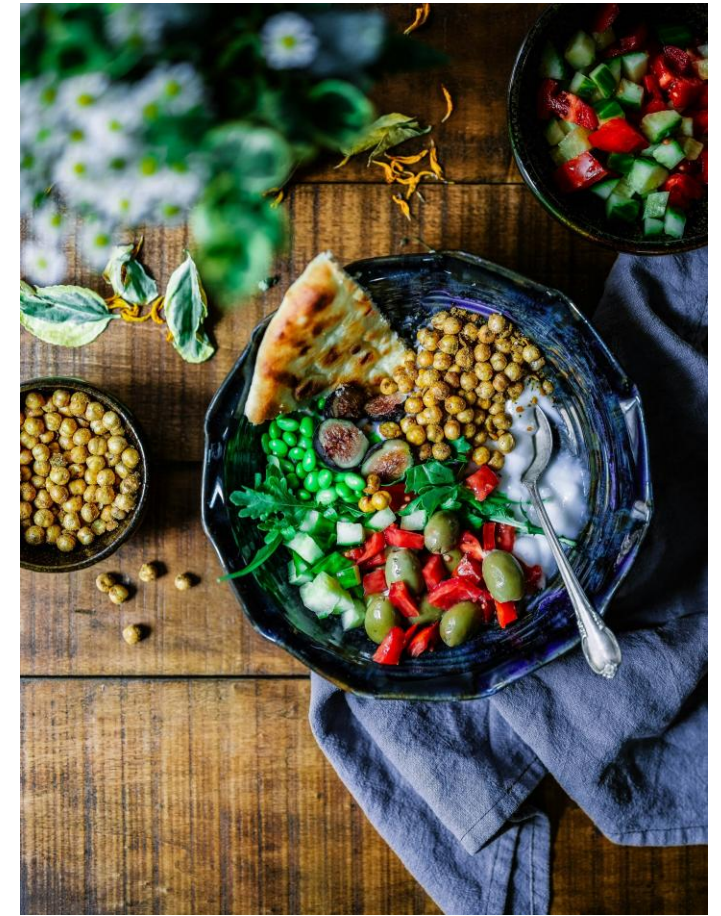
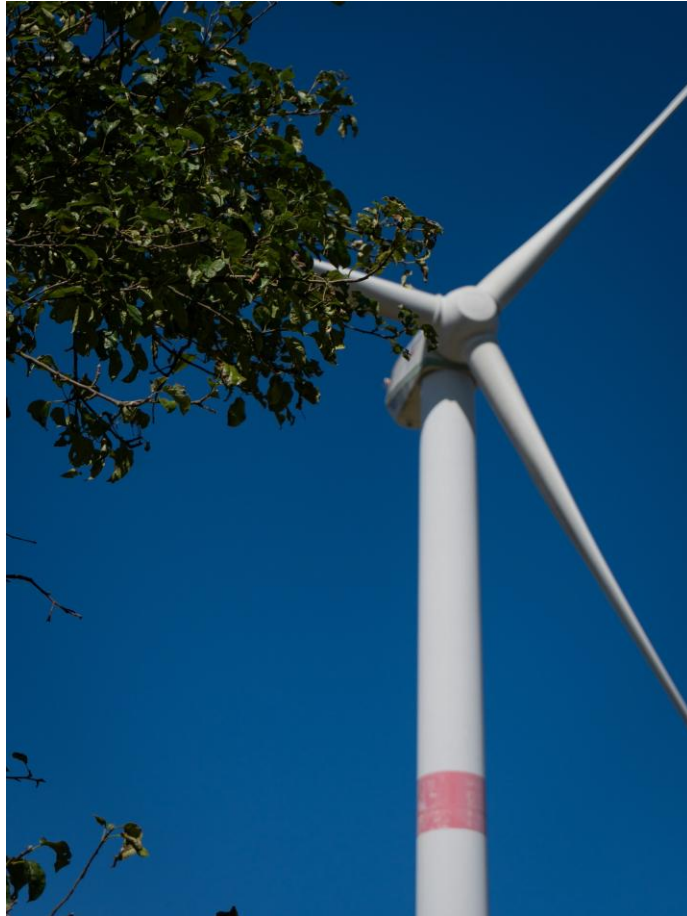
Degrowth Fireside Chat with Bea Albermann

L'objectif: une société & économie dans les limites planétaires



Quelle: Doughnut Economy von Kate Raworth

10,4 milliards de personnes pourraient mener une bonne vie à l'intérieur des frontières planétaires



Source: <https://doi.org/10.1016/j.jclepro.2024.141447>, Publikation von Hauke Schlesier, Malte Schäfer, Harald Desing

Mode de vie sobre : que signifie concrètement ?



Objectif : 15 m³ par personne

(Actuellement, nous sommes à environ 46 m³ par personne. Nous devrions nous contenter d'un tiers.)



L'objectif : 2,5 kilos de vêtements neufs et une paire de chaussures neuves par an.

(En Suisse, nous sommes actuellement à environ 15 kilos de vêtements et six paires de chaussures. Donc il faudrait que nous diminuions par un facteur six.)



Objectif : 21 mètres cubes par personne et par an

(Nous consommons presque trois fois plus, soit 60 mètres cubes. Et ça, c'est juste la consommation directe.)

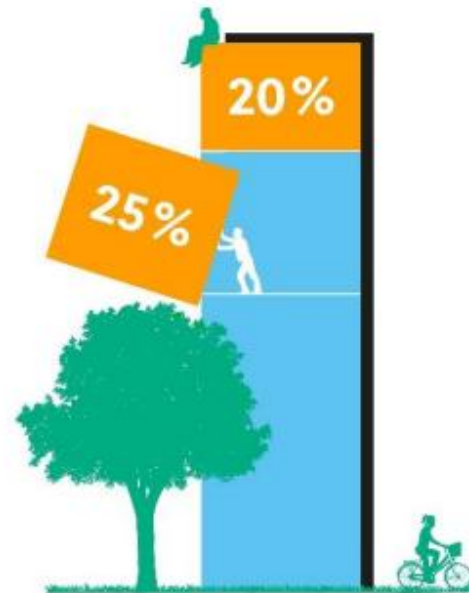
Source: <https://doi.org/10.1016/j.jclepro.2024.141447>, Publikation von Hauke Schlesier, Malte Schäfer, Harald Desing

Les produits circulaires ne suffisent pas, nous avons besoin de solutions collectives et systémiques



Abbildung 1: Aktuell verbraucht eine Person in der Schweiz durchschnittlich 13,6 Tonnen CO₂ im Jahr. Der Zielwert liegt bei 0,6 Tonnen.

Individuelle Handlungen
Unrealistische individuelle Handlungen
Kollektive Massnahmen

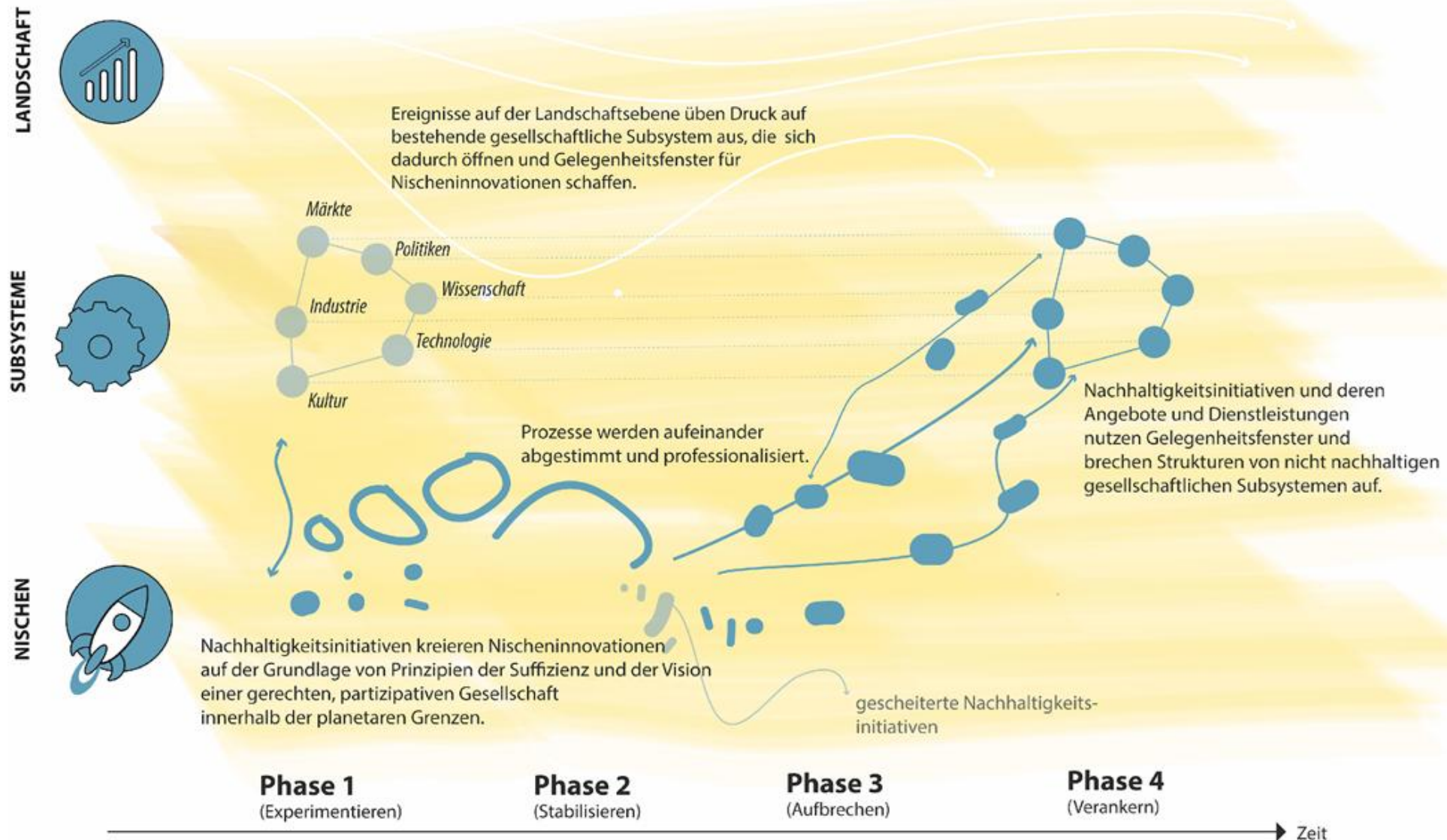


Allein oder zusammen für das Klima?

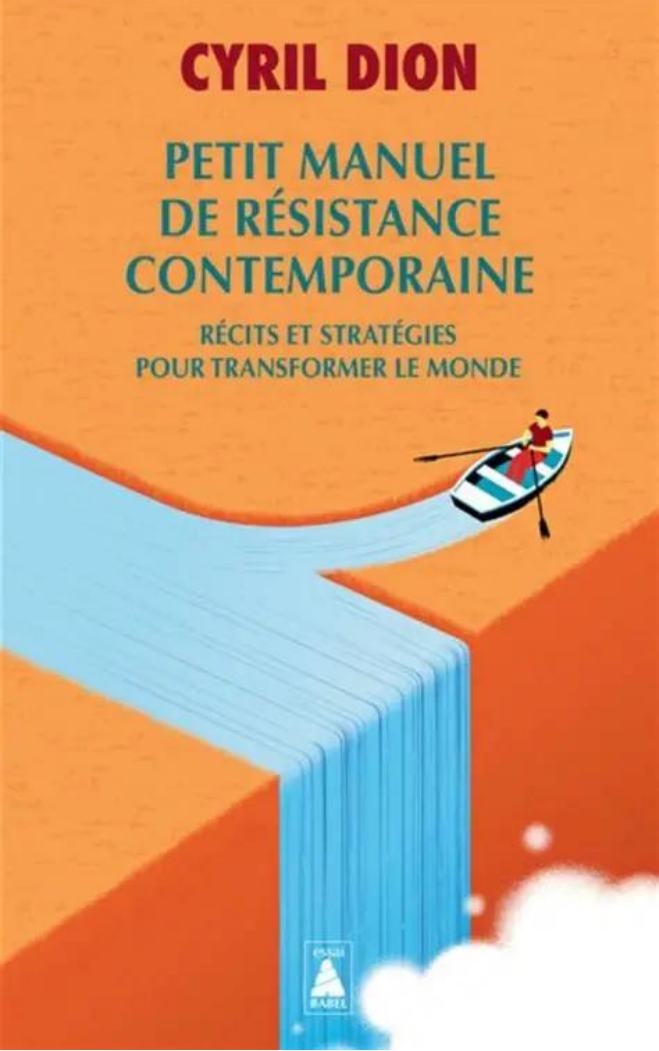
Das Zusammenspiel von individuellen Handlungen und kollektiven Massnahmen zur Reduktion von Treibhausgasemissionen



Comment la transition se fait-elle ?



Comment la transition se fait-elle ?



WHEN DOES A SOCIAL TIPPING POINT HAPPEN

New Narratives & niche solutions

Power relations

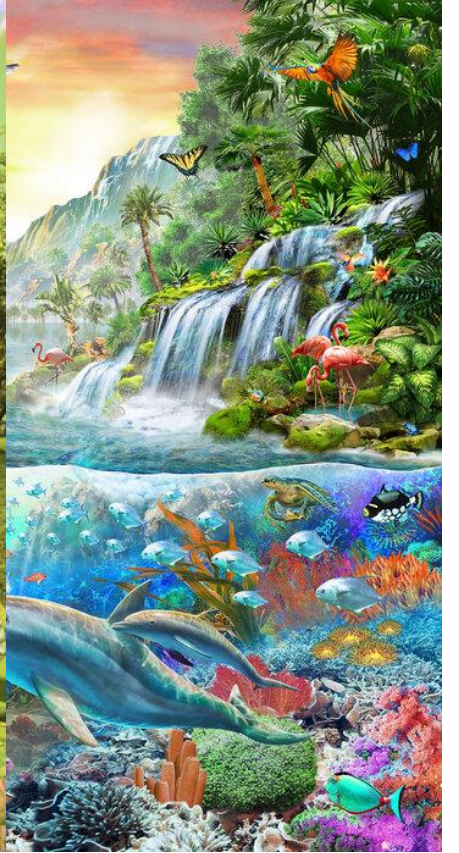
External crises





**Nous avons besoin
de nouveaux récits
et de nouvelles
normes !**

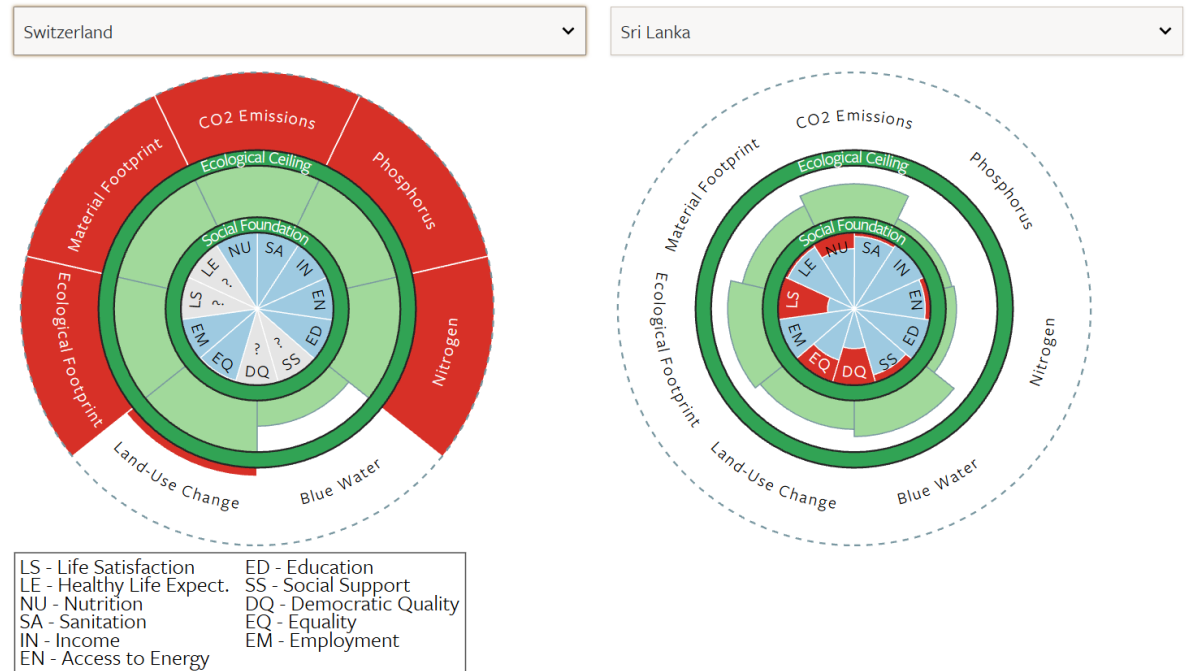




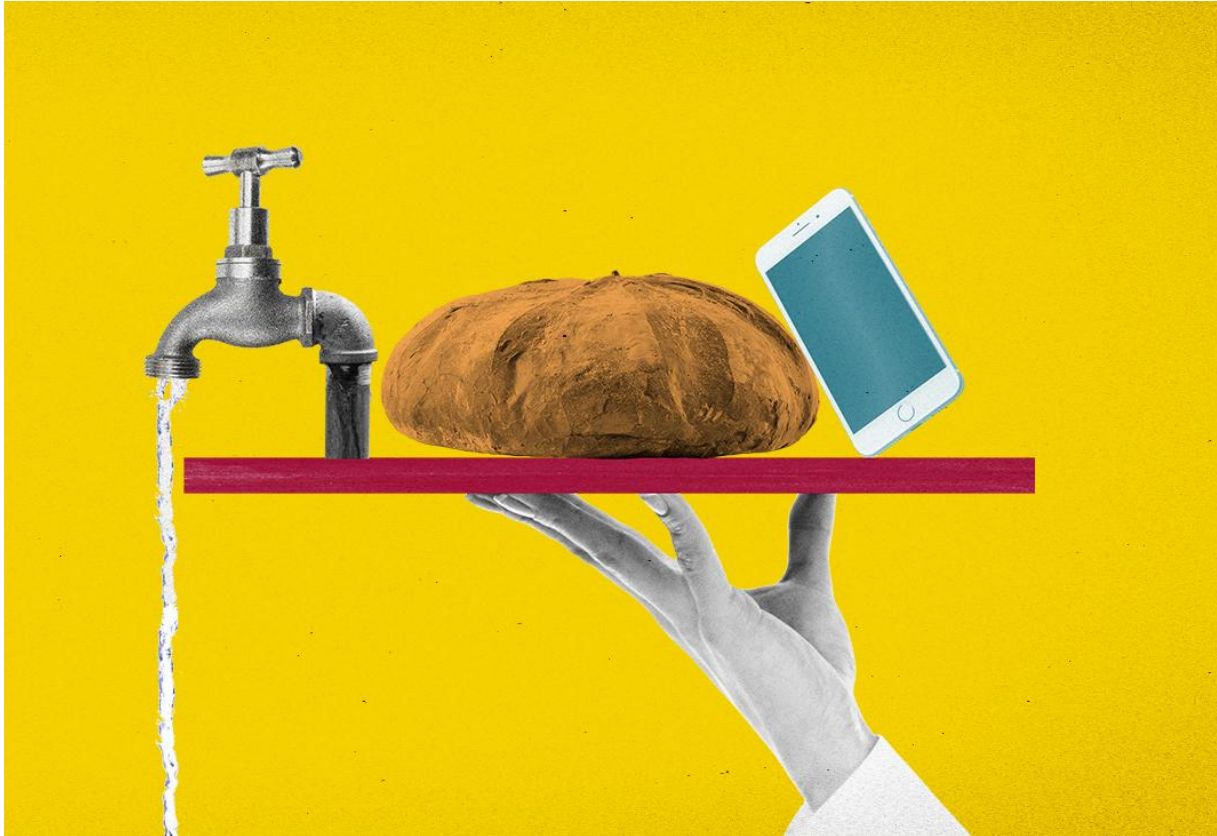
Voies vers une économie à l'intérieur des frontières planétaires



Ce que nous devons accomplir : Transition juste



«Universal Basic Services»



-  HEALTHCARE
-  EDUCATION
-  DEMOCRACY + LEGAL SERVICES
-  SHELTER
-  FOOD
-  TRANSPORT
-  INFORMATION

Universal Basic Services, a theoretical and moral framework:
https://eprints.lse.ac.uk/101051/1/UBS_PQ.pdf

Exemples porteurs d'espoir



Exemples porteurs d'espoir



**REPARATUR
BONUS**

Exemples porteurs d'espoir



**ÖV stärken.
Mittelstand entlasten.**

A stylized illustration of a blue train on tracks. The train has a white window with a conductor wearing a blue uniform and cap. A red ticket is attached to the train, with the text "VBZ-Jahresabo 365.-". The train is moving towards the left.

14

**VBZ-Jahresabo
365.-**

JA am 28. September

Nouvelles formes de collaborations



Logik der Zusammenarbeit & Trägerschaft	Beispiele	Neue Praxis im Ernährungssystem	Beispiele konkreter institutioneller Formen
Service Publique	Kindergarten	Ernährung wird als öffentliche Aufgabe anerkannt (Zugang, Qualität, Bildung)	<ul style="list-style-type: none"> • Öffentliche Schul- und Kitaverpflegung mit Nachhaltigkeits- & Gesundheitsstandards • Kommunale Ernährungsstrategien mit Budget & Zuständigkeit • Verbindliche nachhaltige öffentliche Beschaffung (Spitäler, Heime, Verwaltung)
Commons-Public-Partnerships	Freiwillige Feuerwehr	Ernährung als gemeinschaftlich getragene Verantwortung	<ul style="list-style-type: none"> • Solidarische Landwirtschaft mit kommunaler Anerkennung / Flächenzugang • Gemeinschaftsgärten mit offiziellem Mandat & Infrastruktur • Lebensmittelkooperativen / Food Hubs in gemeinschaftlicher Trägerschaft
Hybride Trägerschaftsmodelle (Public-Private-Civic)	REGA	Koordinierte Verantwortung von Staat, Markt & Zivilgesellschaft	<ul style="list-style-type: none"> • Kommunale Ernährungsräte mit Mitentscheidungs- oder Vetorechten • Städtische Bodenfonds für gemeinwohlorientierte Landwirtschaft • PPC Partnerships für regionale Verarbeitung & Logistik

Quelle: Björn Müller, CDE / Meso / Future urban Society

Nous encourageons la transformation systémique.

Nous testons et mettons à l'échelle : de la niche au cœur de notre société.



<https://www.one-planet-lab.ch/projekte-in-entwicklung>



Calim

Caisse genevoise

de l'alimentation



SUISSE

PARCOURS
SUISSE ROMANDE
2025-2026



Collaboration avec la ZHAW: Modul “System Change Lab”

- Appel à projets One Planet Lab
- Collection de cas pratiques incl. un cas du One Planet Lab sur “une bonne alimentation pour tous.tes”
- Collaboration avec des étudiantes sur les enjeux systémiques





FUTURE URBAN SOCIETY

futureurbansociety.ch

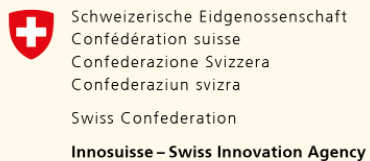
meso



RISIKO_DIALOG
ZUKUNFT GESTALTEN. GEMEINSAM.



Dezentrum



FUTURE
URBAN
SOCIETY

Quelles compétences pour un futur désirable et durable?



Comprehension des enjeux systémiques comme pièce du puzzle

Large comprehension des enjeux systémiques



Participation & dialogue

Campaigning

Alliances, Advocacy, Networks

Behavioural Change

Community Building

Stakeholder collaboration

Art of hosting

(community) Organizing

Eg in activism

Economie Ecologique

Etc.



THANK YOU!



Feel free to contact me!

Laurene.descamps@wwf.ch

Co-responsible One Planet Lab, WWF Suisse
Projets pilotes



One Planet Lab

One-planet.lab.ch

